

Geschenkbbox

mit Eclipse Technik



1



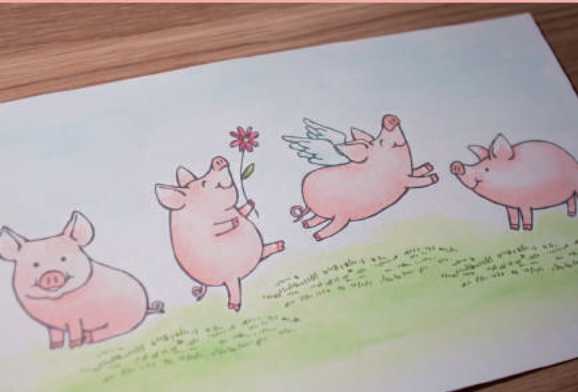
2



3



4



5



6



Als erstes schneidet man das Papier wie folgt zu:
 Limette 22,5 cm x 14,3 cm
 Kirschblüte 21,5 x 13,3 cm
 Seidenmatt 20,9 x 12,7 cm

Material:
Papier Limette, Kirschblüte, Seidenmatt

Die Schweinchen in gewünschter Reihenfolge auf das Seidenmattpapier stempeln.

Material:
Stempel Glücksschweinchen
Stempelfarbe Anthrazit

Die Buchstaben für „Glück“ jeweils 5x in der Papierfarbe ausstanzen, welche direkt unter dem bestempelten Papier liegen wird. In diesem Beispiel ist es Kirschblüte

Material:
Papier Kirschblüte,
Framelits Große Buchstaben

Die Schweinchen mit Nachfülltinte und einem Wassertankpinsel ausmalen. Seidenmattpapier ist für Aquarell am besten geeignet. Dann folgt immer derselbe Vorgang: Eine Pinselspitze der jeweilige Farbe mit Wasser mischen und nach und nach Farbe zugeben um für den nächsten „Anstrich“

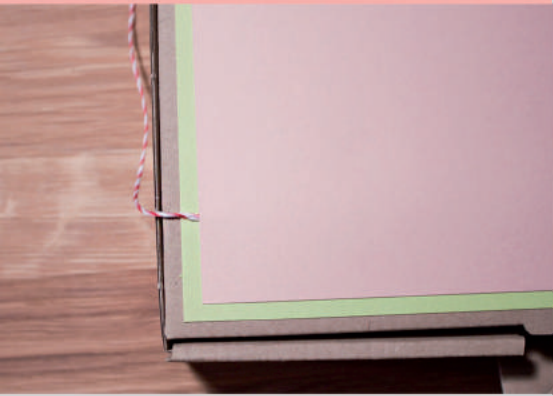
kräftigere Farbe malen zu können. Anschließend den Stempel für das Gras in Farngrün stempeln.

Material:
 Wassertankpinsel
Tinte Aquamarin, Limette, Kirschblüte, Wassermelone
Stempelset Wald der Worte
Stempelfarbe Farngrün

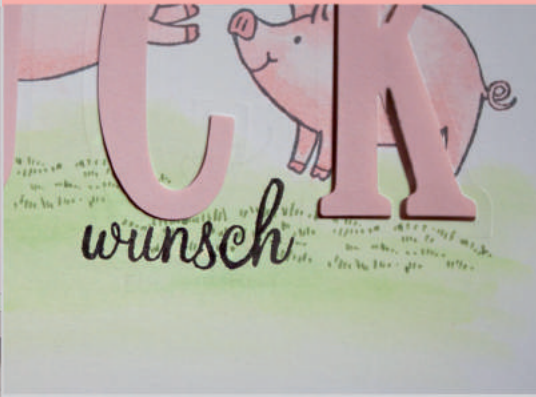
Nachdem das bemalte Papier getrocknet ist. Das Papier unter ein paar Bücher zum Pressen legen, damit es wieder schön glatt wird. Jetzt werden die Buchstaben „Glück“ nochmal aus dem bemalten Papier ausgestanzt.

Material:
Framelits Große Buchstaben

7



8



9



10



11



Ergebnis



Das unterste Papier (hier Limette) wird jetzt auf den DIN A5 großen Maxibriefkarton geklebt. Dann das rot/weiß gestreifte Garn positionieren und dann das nächste Papier (hier Kirschblüte) aufkleben.

Material:
Schere, Kleber, Garn

Auf das bemalte Seidenmattpapier noch unter das ausgestanzten „Glück“ den Stempel mit „wunsch“ stempeln. und anschließend als oberstes Papier auf das Kirschblütenpapier kleben.

Material:
Stempel Perfekter Tag
Stempelfarbe Schwarz

Jetzt werde die aus dem Kirschblütenpapier ausgestanzten Buchstaben Schicht für Schicht aufgeklebt.

Als sechste und letzte Schicht werden die bemalten ausgestanzten Buchstaben aufgeklebt.

Anschließend ein paar Straßsteine anbringen, das Garn zu einer Schleife binden und fertig ist die Geschenkverpackung :)

Alexandra Ritter
www.colorsPELL.de
info@colorsPELL.de

